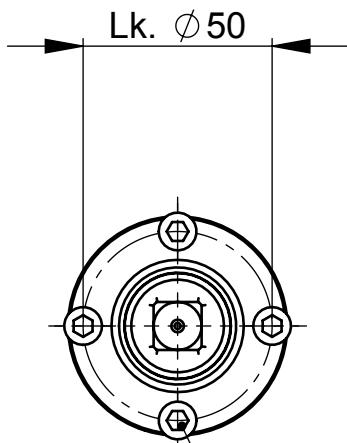
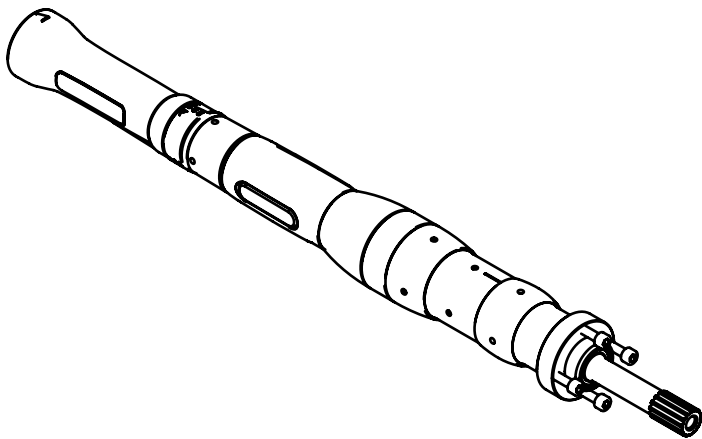
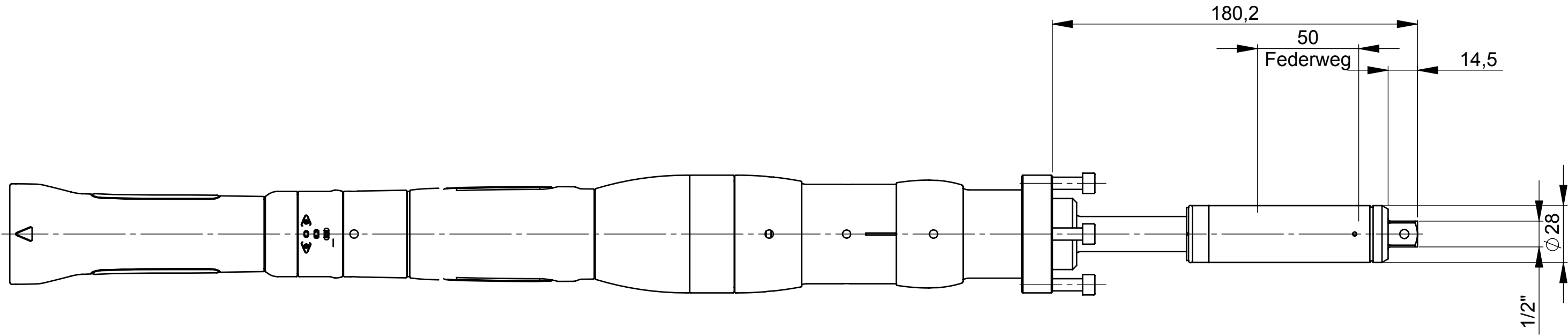
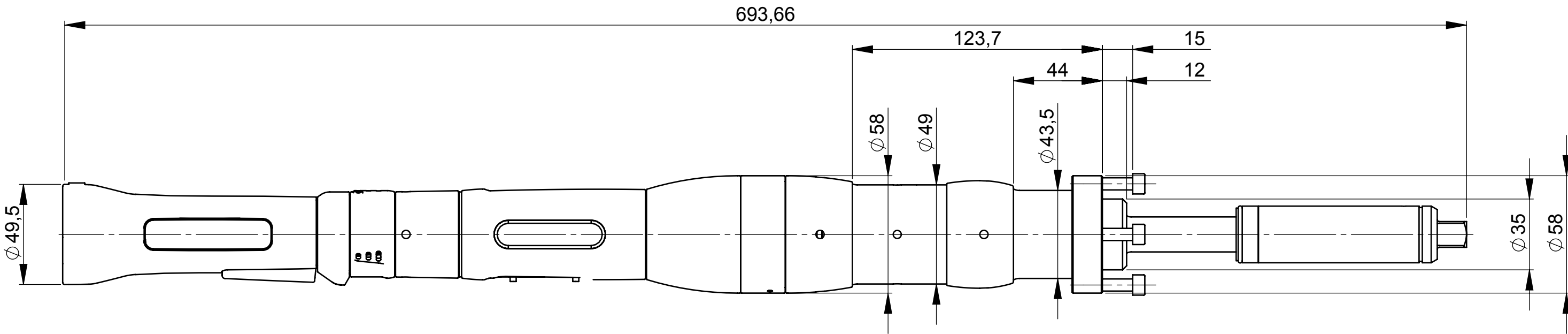


Rev.Nr.	Änderung	Datum	Name
01	Gewicht 3,01 kg war 2,90 kg	13.04.2017	Joas

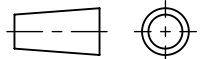

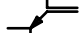


Zylinderschrauben
M6 DIN912 (4x)



Schlüsselkopf muss separat bestellt werden /
Socket adapter has to be ordered separately

Technische Daten - technical data			
Drehmoment	torque	Nm	27 - 131
Drehzahl max.	speed max.	1/min	505
Gewicht	weight	kg	3,01
Federkraft	spring pressure	N	20 - 40
Federweg	spring travel	mm	50

Mit AMT-Nr. und Revisionsindex markiert ! XXXX zeigt die Position fuer die Markierstelle. Fehlt XXXX, dann Position beliebig.		Allgemeintoleranzen DIN ISO 2768-mk Schutzvermerk ISO 16016 beachten		Toleranzen fuer Lochabstoende und Lochabstandsmaesse zum (Koordinaten-) Nullpunkt ohne Toleranzangaben: Passbohrungen: ±0,02 Gewinde und Bohrungen bis Ø3,5: ±0,1 über Ø3,5: ±0,2		
Oberflaechen ohne weitere Angaben:		Gewicht: ca. kg				
Bohrungen		✓ Rz63				
Passbohrungen		✓ Rz16				
Kanten DIN ISO 13715		Werkstoff		Benennung		
				HSX2131ZF50		
70058350/00		gehaertet		Kundenmasszeichnung		
Ursprung		Oberflaechenschutz				
		Farbe				
70058355		gez.	11.11.2016 Joas	Zeichnungsnummer	Rev.Nr.	Forma
Baugruppe		gepr.	13.04.2017 Janicek			
		Massstab		70058355	01	A2
		1:2				

Zustand: Freigegeben

Plotdatum: 18.04.2017

Vers.Nr. 8