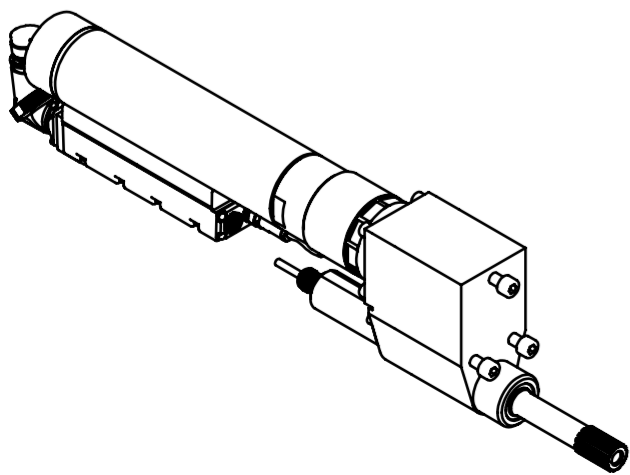
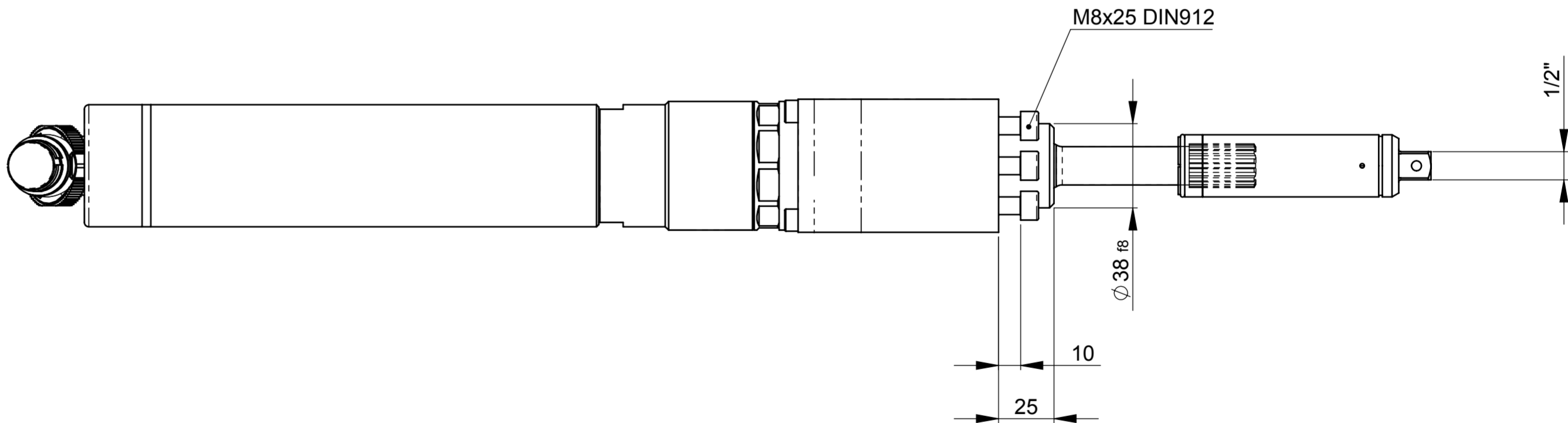
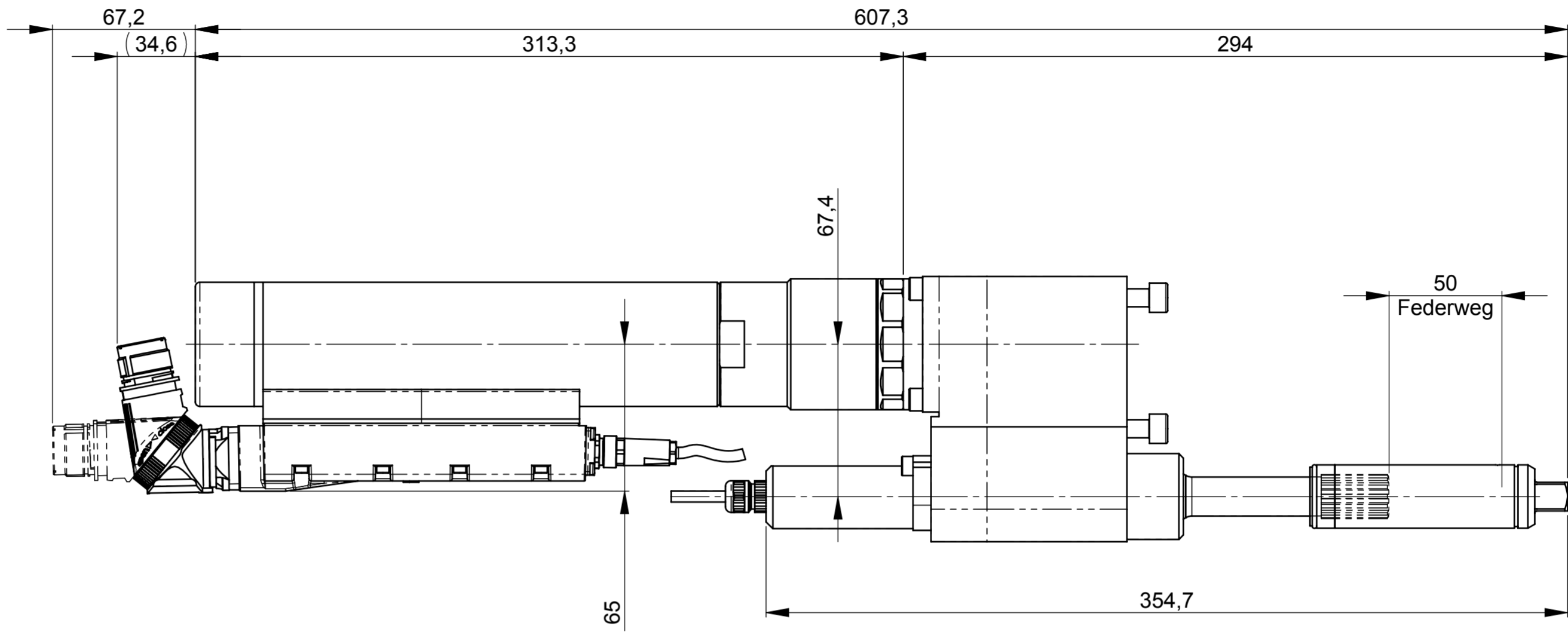
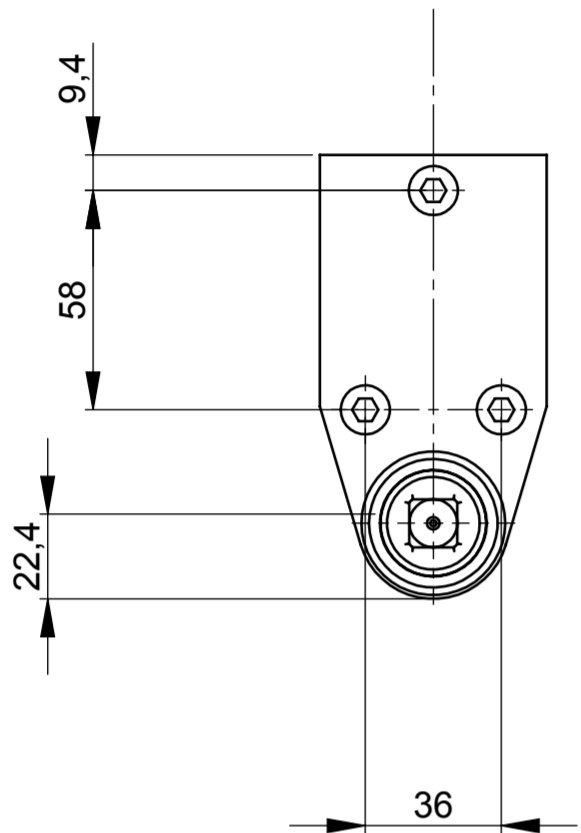
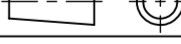

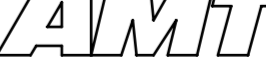




Rev.Nr.	Änderung	Datum	Name



Schlüsselkopf muss separat bestellt werden /
Socket adapter has to be ordered separately

Technische Daten - technical data			
Drehmoment	torque	Nm	14 - 62
Drehzahl max.	speed max.	1/min	1114
Gewicht	weight	kg	7,7
Federkraft	spring pressure	N	20 - 40
Federweg	spring travel	mm	50

Mit AMT-Nr. und Revisionsindex markiert ! XXXX zeigt die Position fuer die Markierstelle. Fehlt XXXX, dann Position beliebig.			Allgemeintoleranzen DIN ISO 2768-mK Schutzvermerk ISO 16016 beachten			Toleranzen fuer Lochabstoende und Lochabstandsmaesse zum (Koordinaten-) Nullpunkt ohne Toleranzangaben: Passbohrungen: $\pm 0,02$ Gewinde und Bohrungen bis $\varnothing 5,5$: $\pm 0,1$ über $\varnothing 5,5$: $\pm 0,2$		
Oberflaechen ohne weitere Angaben:			Gewicht: ca. 7.70 kg					
Bohrungen  Rz63						EST Elektronische Schraub- + Steuerungstechnologie GmbH & Co. KG Kreidestr. 5 73432 Aalen-Ebnat Germany		
Passbohrungen  Rz16								
<div>Kanten DIN ISO 13715 $\begin{matrix} -0,1 \\ -0,5 \end{matrix}$</div> 			Werkstoff			Benennung ESX206AODX250-140		
70082476								
Ursprung								
Farbe								
70082477			gez. 16.09.2016 Joas			Massstab 1:2		
Baugruppe			gepr. 20.09.2016 Joas					
						Zeichnungsnummer 70082477		
						Rev.Nr. Format 00 A2		