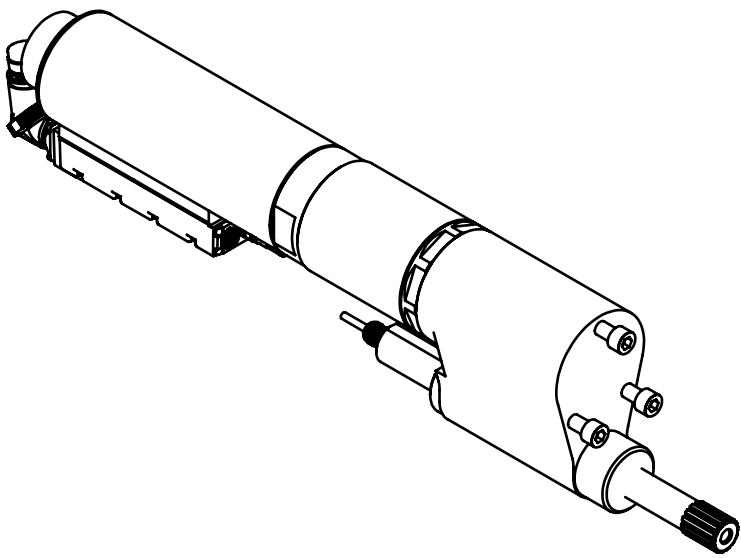
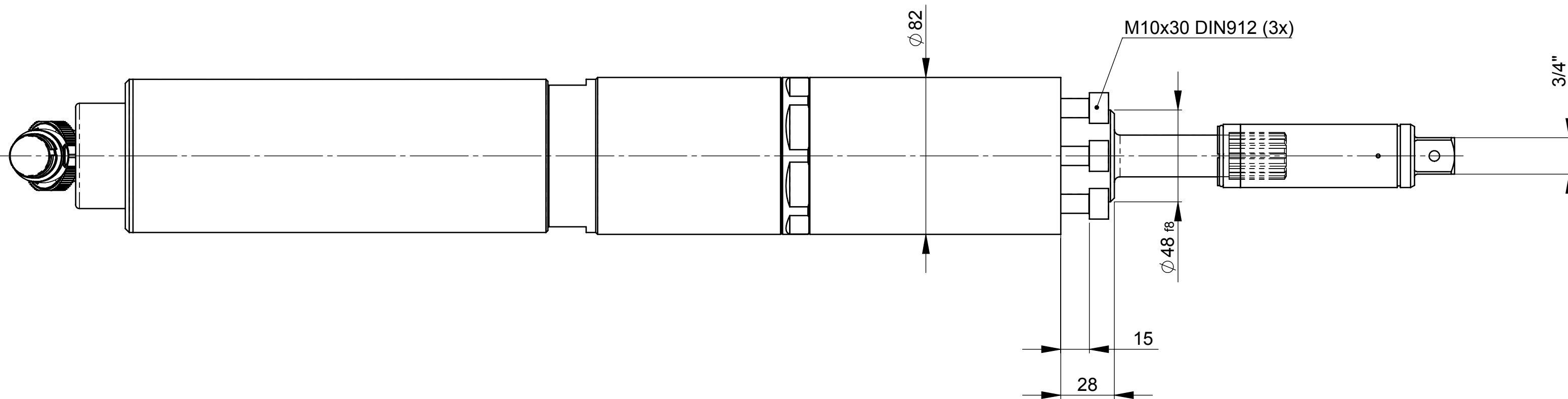
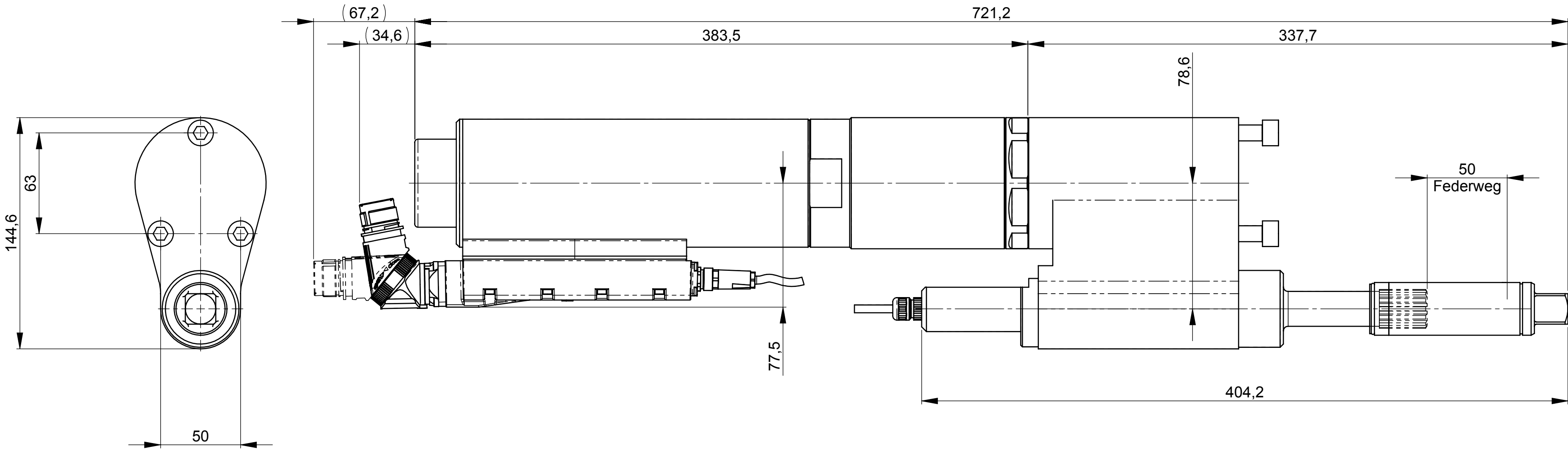
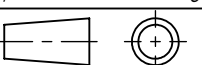

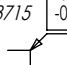


Rev.Nr.	Änderung	Datum	Name



Schlüsselkopf muss separat bestellt werden /
Socket adapter has to be ordered separately

Technische Daten - technical data			
Drehmoment	torque	Nm	30 - 291
Drehzahl max.	speed max.	1/min	448
Gewicht	weight	kg	16,9
Federkraft	spring pressure	N	20 - 40
Federweg	spring travel	mm	50

Mit AMT-Nr. und Revisionsindex markiert ! XXXX zeigt die Position fuer die Markierstelle. Fehlt XXXX, dann Position beliebig.			Allgemeintoleranzen DIN ISO 2768-mk Schutzvermerk ISO 16016 beachten			Toleranzen fuer Lochabstoende und Lochabstandsmaesse zum (Koordinaten-) Nullpunkt ohne Toleranzangaben: Passbohrungen: ±0,02 Gewinde und Bohrungen bis Ø3,5: ±0,1 über Ø3,5: ±0,2			
Oberflaechen ohne weitere Angaben:			Gewicht: ca. 16.90 kg						
Bohrungen			✓ Rz63						
Passbohrungen			✓ Rz16						
Kanten DIN ISO 13715			Werkstoff			Benennung			
						ESX329AODX350-300			
70082480			gehaertet						
Ursprung			Oberflaechenschutz						
			Farbe						
70082481			gez. 16.09.2016		Joas	Massstab		Zeichnungsnummer	
Baugruppe			gepr. 20.09.2016		Joas	1:2			
						70082481		Rev.Nr.	Format
								00	A2