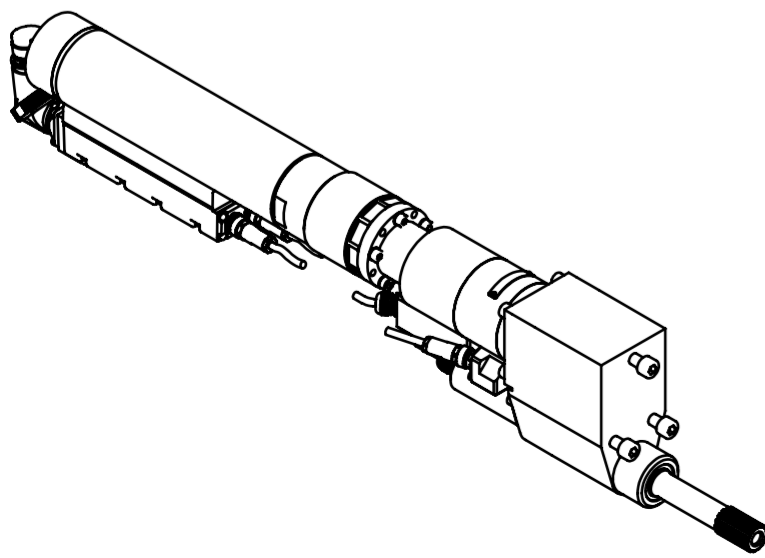
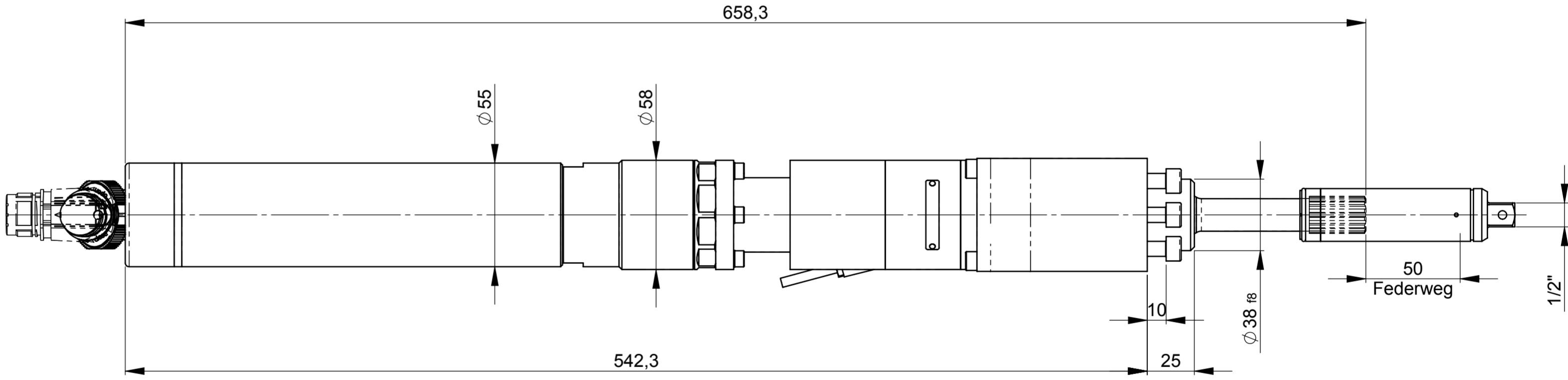
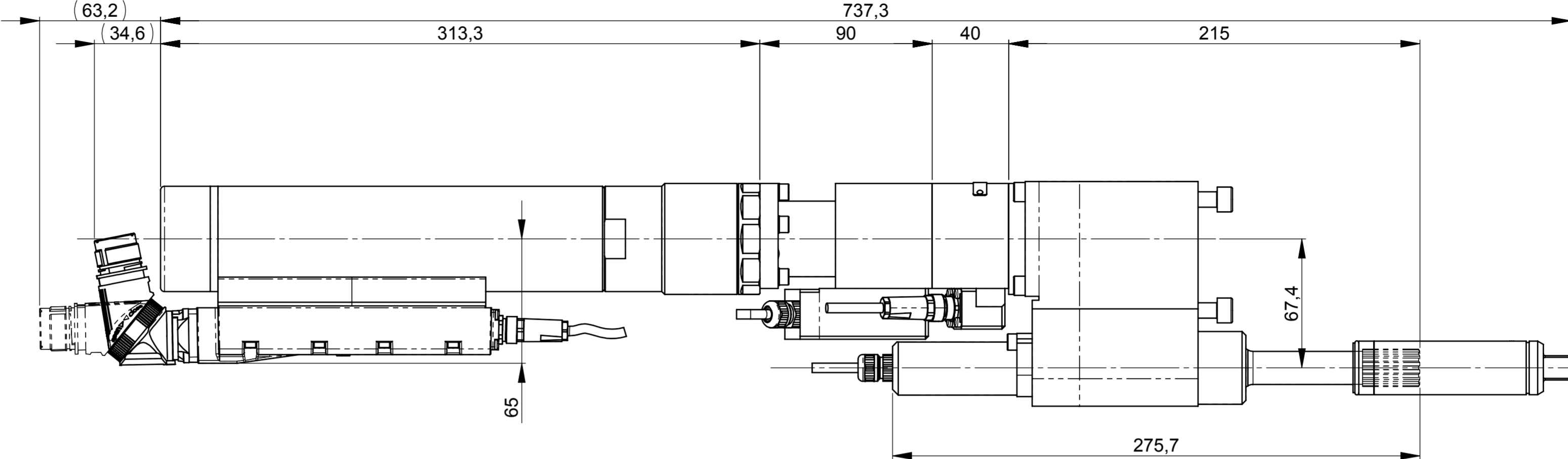
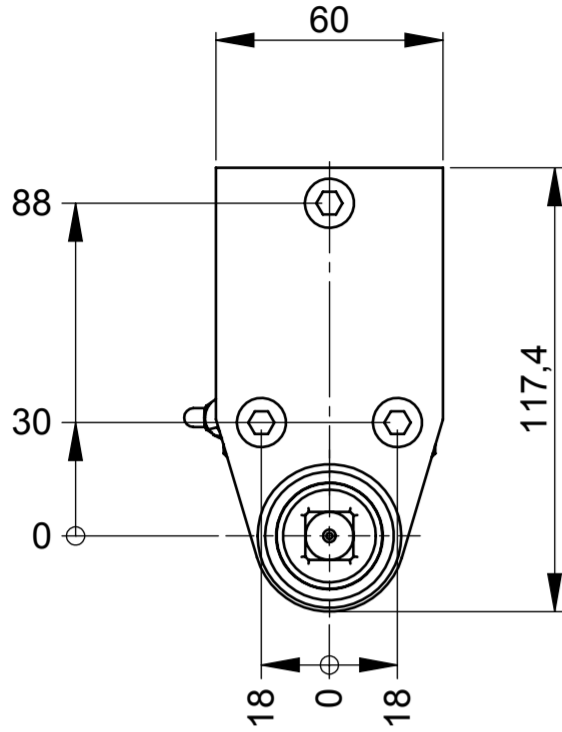
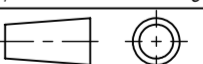

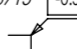


Rev.Nr.	Änderung	Datum	Name



Schlüsselkopf muss separat bestellt werden /
Socket adapter has to be ordered separately

Technische Daten - technical data			
Drehmoment	torque	Nm	14 - 62
Drehzahl max.	speed max.	1/min	1114
Gewicht	weight	kg	9,5
Federkraft	spring pressure	N	20 - 40
Federweg	spring travel	mm	50

Mit AMT-Nr. und Revisionsindex markiert ! XXXX zeigt die Position fuer die Markierstelle. Fehlt XXXX, dann Position beliebig.		Allgemeintoleranzen DIN ISO 2768-mK Schutzvermerk ISO 16016 beachten		Toleranzen fuer Lochabstoende und Lochabstandsmaesse zum (Koordinaten-) Nullpunkt ohne Toleranzangaben: Passbohrungen: ±0,02 Gewinde und Bohrungen bis Ø3,5: ±0,1 über Ø3,5: ±0,2	
Oberflaechen ohne weitere Angaben:		Gewicht: ca. 9.50 kg			
Bohrungen		✓ Rz63		 EST Elektronische Schraub- + Steuerungstechnologie GmbH & Co. KG Kreidestr. 5 73432 Aalen-Ebnat Germany	
Passbohrungen		✓ Rz16			
Kanten DIN ISO 13715		Werkstoff		Benennung ESX206DRX140WX2AODX250-140	
					
70082510		gehaertet			
Ursprung		Oberflaechenschutz			
		Farbe			
70082499		gez. 20.09.2016 Joas		Massstab 1:2	Zeichnungsnummer 70082499
Baugruppe		gepr. 20.09.2016 Joas			
				Rev.Nr. 00 Format A2	