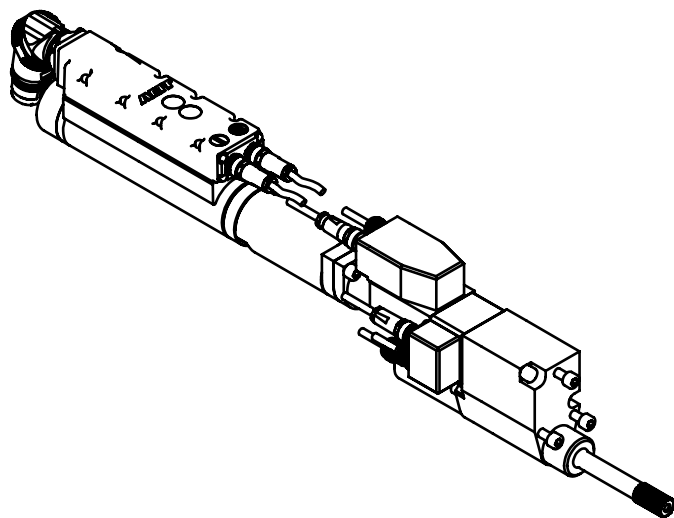
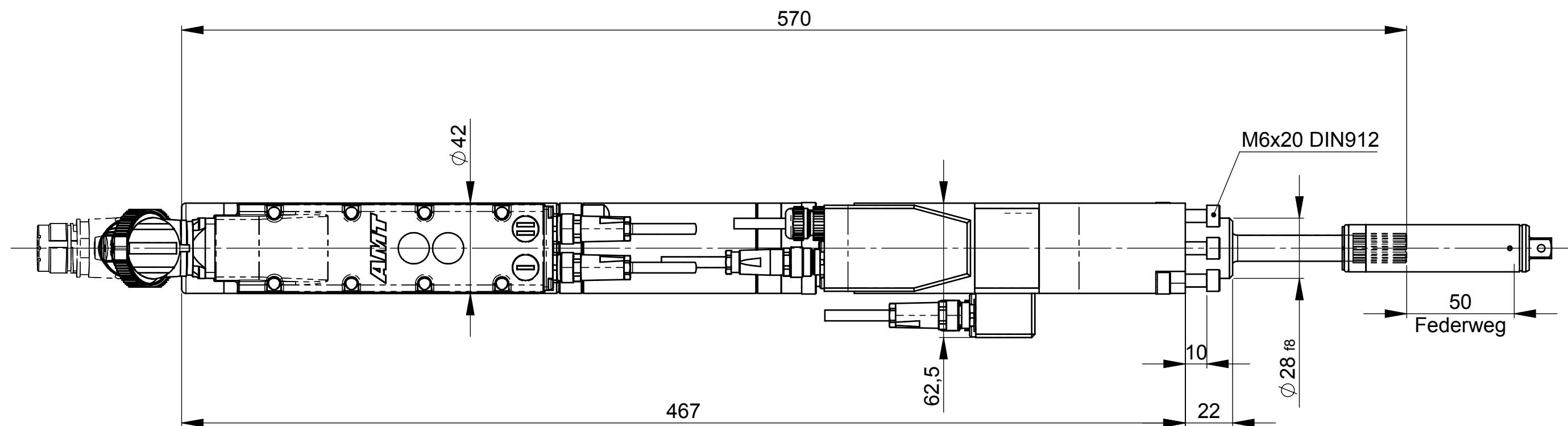
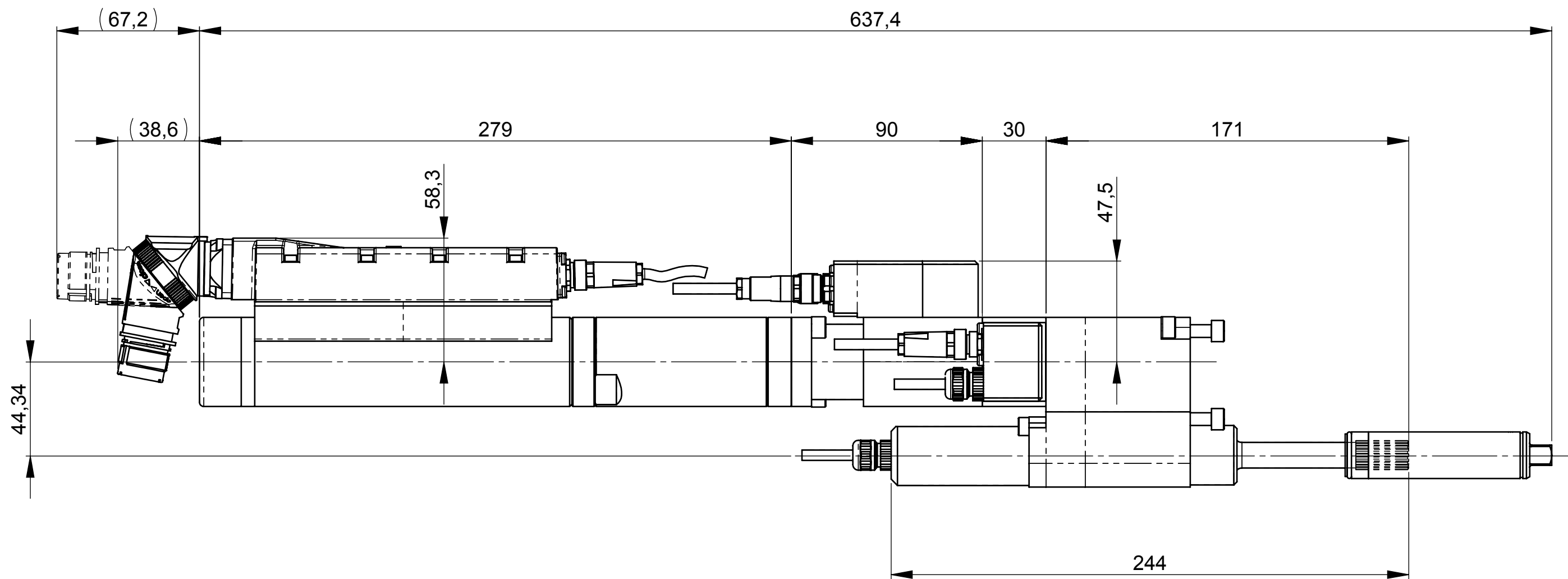
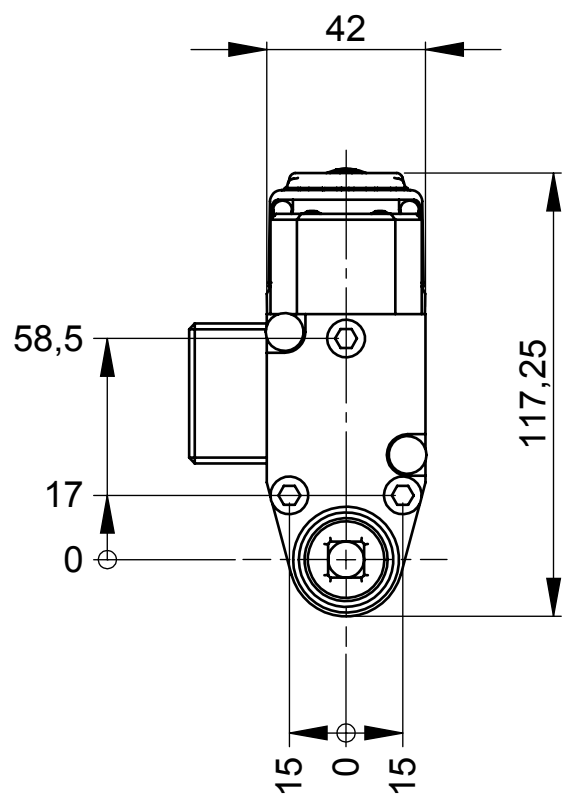


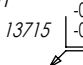


Rev.Nr.	Änderung	Datum	Name



Schlüsselkopf muss separat bestellt werden /
Socket adapter has to be ordered separately

Technische Daten - technical data			
Drehmoment	torque	Nm	4 - 37
Drehzahl max.	speed max.	1/min	938
Gewicht	weight	kg	4,7
Federkraft	spring pressure	N	12 - 30
Federweg	spring travel	mm	50

Mit AMT-Nr. und Revisionsindex markiert ! XXXX zeigt die Position fuer die Markierstelle. Fehlt XXXX, dann Position beliebig.			Allgemeintoleranzen DIN ISO 2768-mk Schutzvermerk ISO 16016 beachten			Toleranzen fuer Lochabstoende und Lochabstandsmaesse zum (Koordinaten-) Nullpunkt ohne Toleranzangaben: Passbohrungen: ±0,02 Gewinde und Bohrungen bis Ø5,5: ±0,1 über Ø5,5: ±0,2		
Oberflaechen ohne weitere Angaben:			Gewicht: ca. 4.70 kg					
Bohrungen			✓ Rz63					
Passbohrungen			✓ Rz16					
Kanten DIN ISO 13715			Werkstoff			Benennung ESX103ZWRX40 WX1AODX150-40		
								
Ursprung								
Farbe								
70082508 Baugruppe			gez. 22.08.2016 Baßler			Zeichnungsnummer 70082508		
			gepr. 24.08.2016 Baßler					
			Massstab 1:2			Rev.Nr. 00		
						Format A2		

Zustand: Freigegeben

Plotdatum: 27.10.2016

Vers.Nr. 7