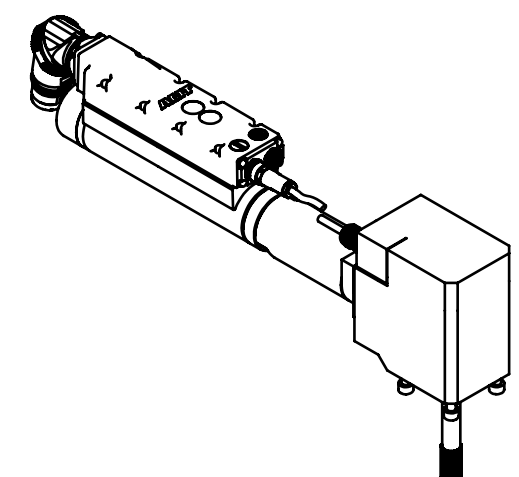
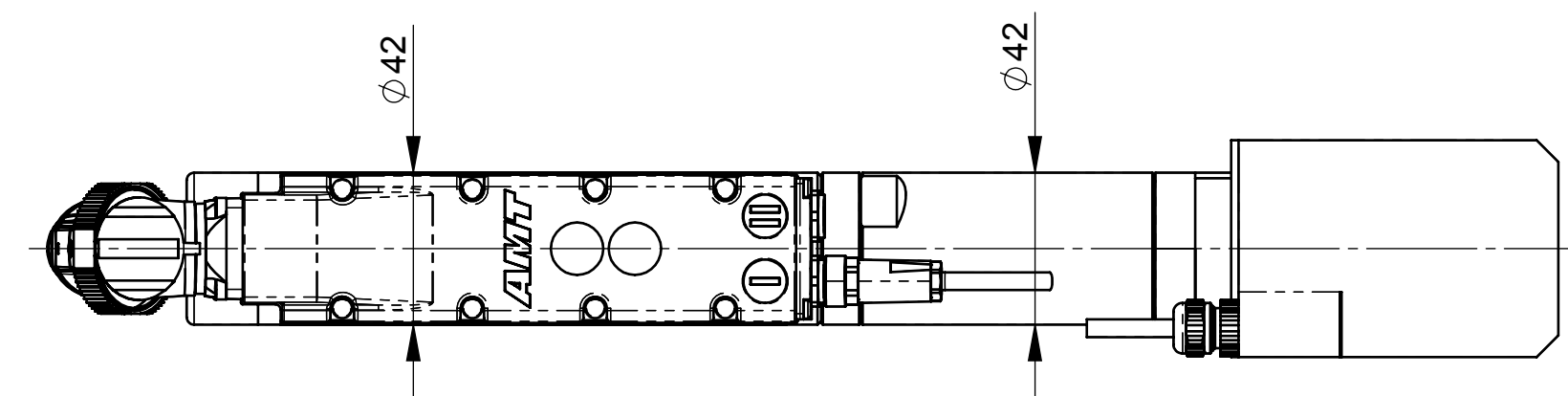
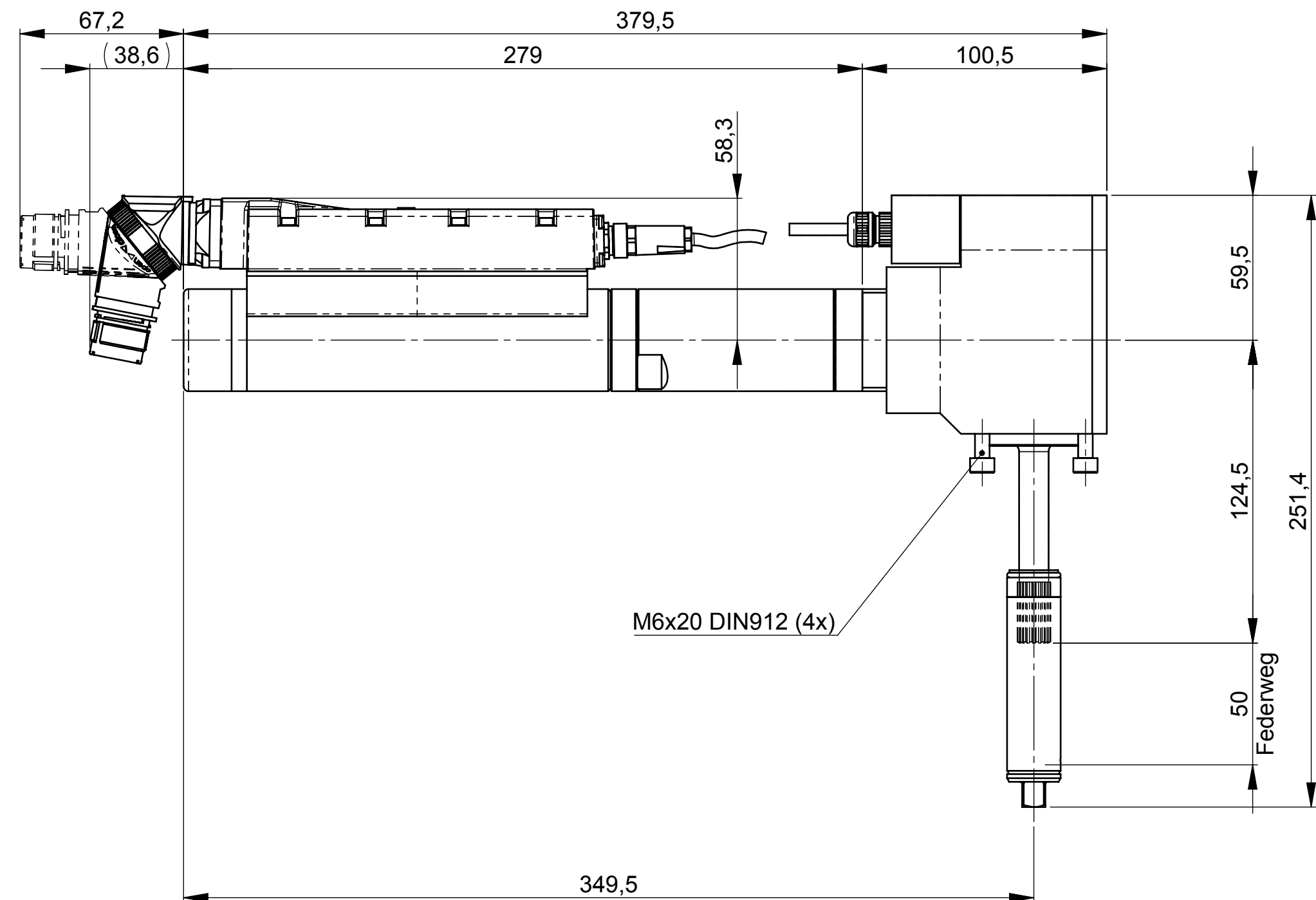
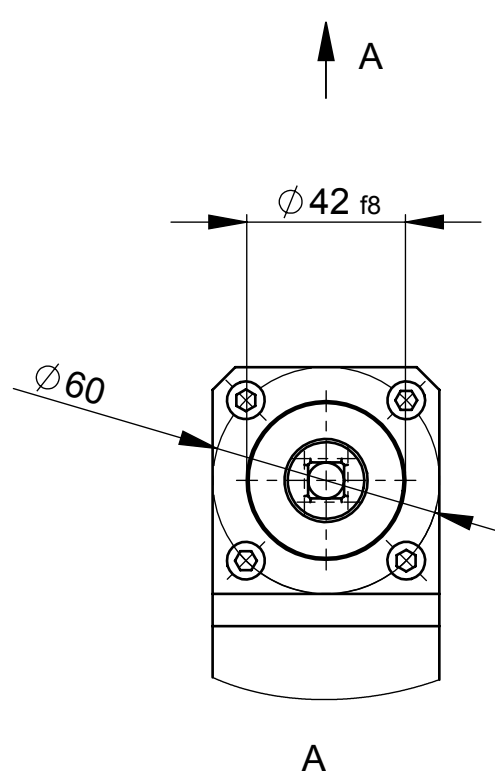
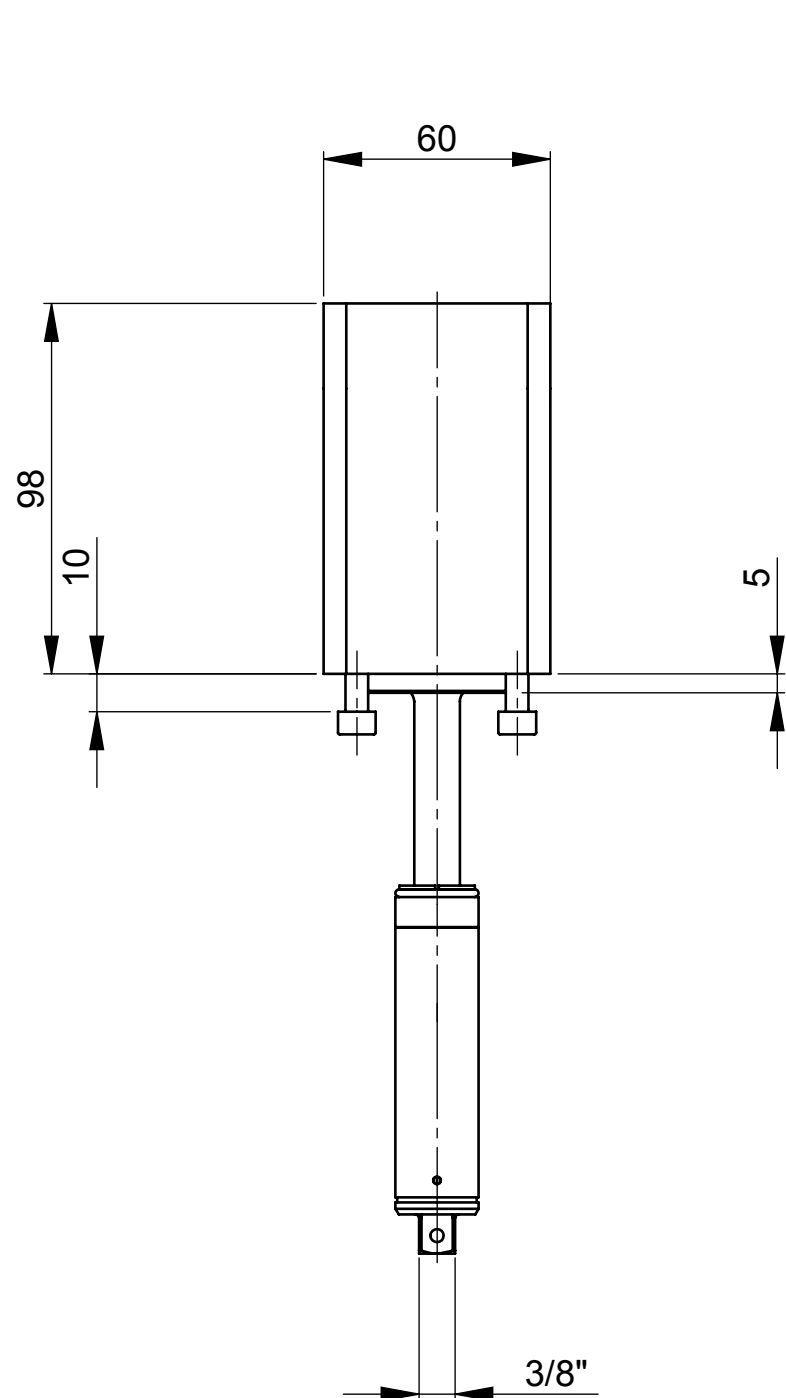
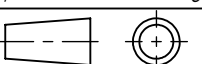

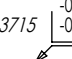


Rev.Nr.	Änderung	Datum	Name



Schlüsselkopf muss separat bestellt werden /  
Socket adapter has to be ordered separately

Technische Daten - technical data			
Drehmoment	torque	Nm	4 - 37
Drehzahl max.	speed max.	1/min	929
Gewicht	weight	kg	4,5
Federkraft	spring pressure	N	12 - 30
Federweg	spring travel	mm	50

Mit AMT-Nr. und Revisionsindex markiert ! XXXX zeigt die Position fuer die Markierstelle. Fehlt XXXX, dann Position beliebig.			Allgemeintoleranzen DIN ISO 2768-mK Schutzvermerk ISO 16016 beachten			Toleranzen fuer Lochabstoende und Lochabstandsmaesse zum (Koordinaten-) Nullpunkt ohne Toleranzangaben: Passbohrungen: $\pm 0,02$ Gewinde und Bohrungen bis $\varnothing 5,5$ : $\pm 0,1$ über $\varnothing 5,5$ : $\pm 0,2$			
Oberflaechen ohne weitere Angaben:			Gewicht: ca. 4.50 kg						
Bohrungen			✓ Rz63			 EST Elektronische Schraub- + Steuerungstechnologie GmbH & Co. KG Kreidstr. 5   73432 Aalen-Ebnat   Germany			
Passbohrungen			✓ Rz16						
Kanten DIN ISO 13715		Werkstoff		Benennung ESX103AWDX150-40					
									
70082475		gehaertet							
Ursprung		Oberflaechenschutz							
		Farbe							
70082519		gez.	21.09.2016	Joas	Massstab 1:2	Zeichnungsnummer 70082519		Rev.Nr. 00	Format A2
Baugruppe		gepr.	21.09.2016	Joas					