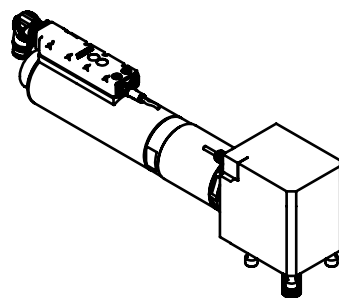
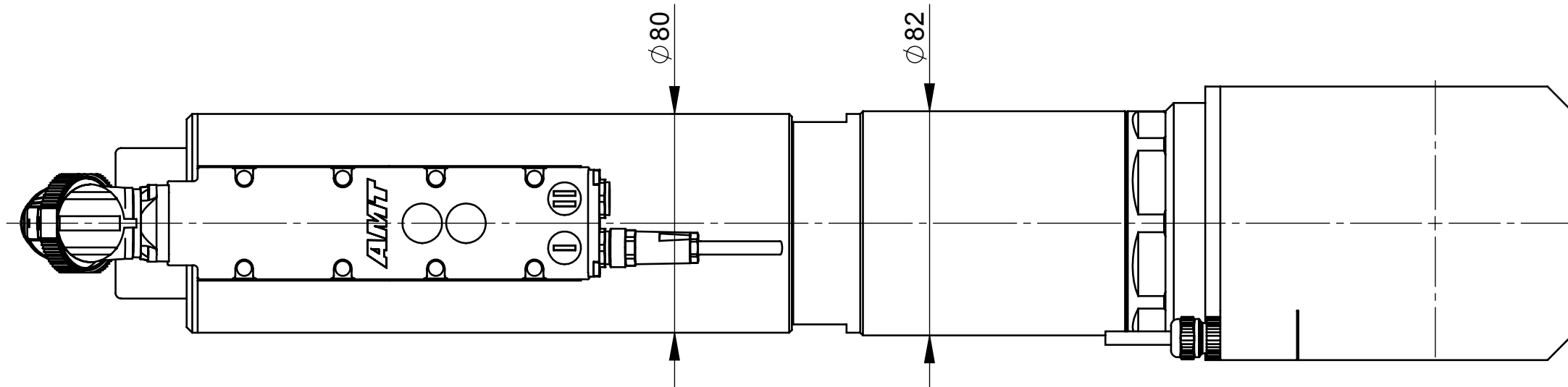
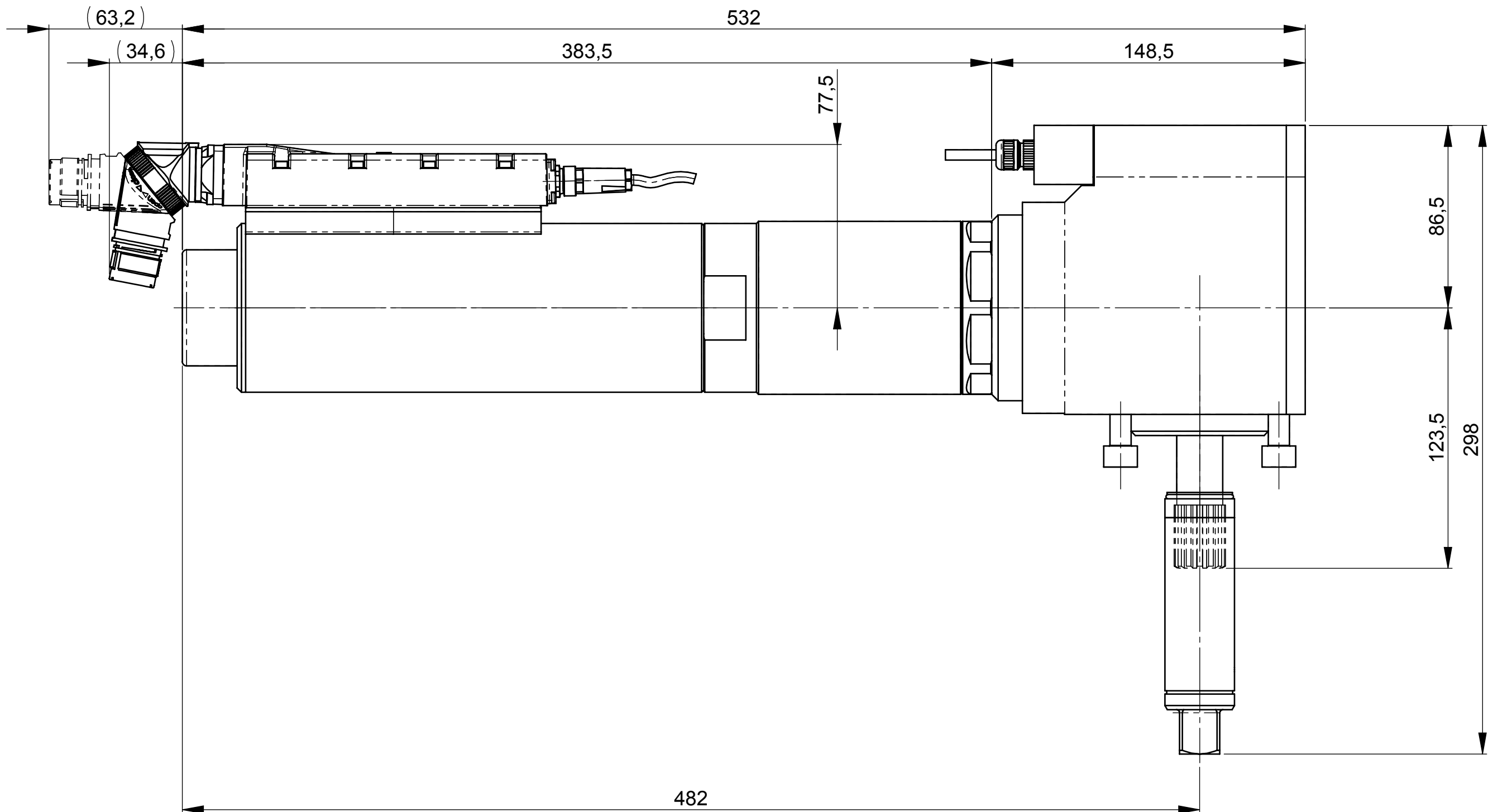
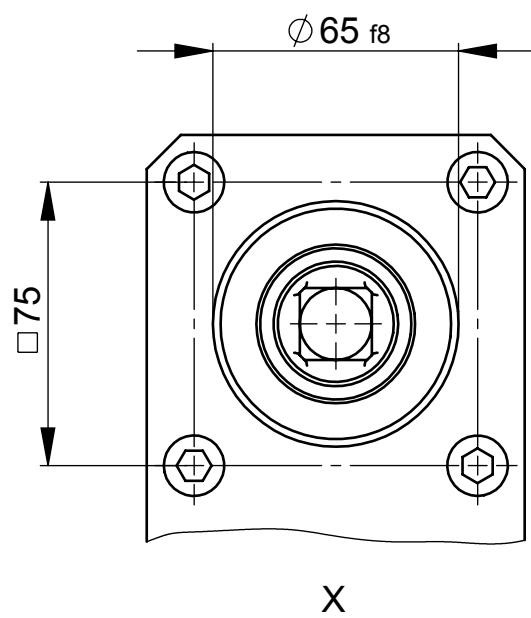
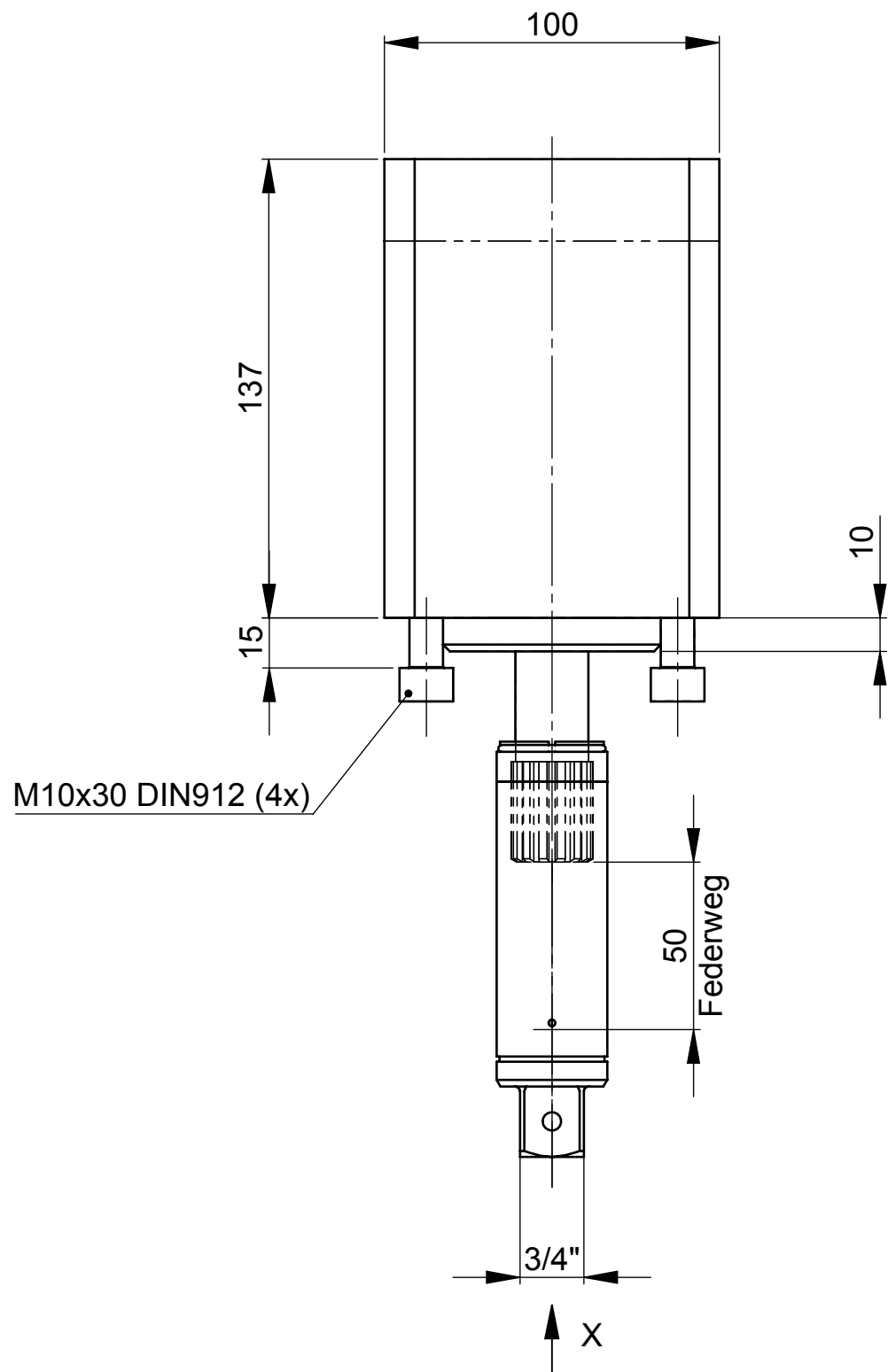
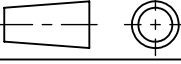




Rev.Nr.	Änderung	Datum	Name



Schlüsselkopf muss separat bestellt werden /
Socket adapter has to be ordered separately

Technische Daten - technical data			
Drehmoment	torque	Nm	50 - 500
Drehzahl max.	speed max.	1/min	270
Gewicht	weight	kg	18,1
Federkraft	spring pressure	N	20 - 40
Federweg	spring travel	mm	50

Mit AMT-Nr. und Revisionsindex markiert ! XXXX zeigt die Position fuer die Markierstelle. Fehlt XXXX, dann Position beliebig.			Allgemeintoleranzen DIN ISO 2768-mK Schutzvermerk ISO 16016 beachten			Toleranzen fuer Lochabstoende und Lochabstandsmaesse zum (Koordinaten-) Nullpunkt ohne Toleranzangaben: Passbohrungen: ±0,02 Gewinde und Bohrungen bis Ø3,5: ±0,1 über Ø3,5: ±0,2		
Oberflaechen ohne weitere Angaben:			Gewicht: ca. 18.10 kg					
Bohrungen			✓ Rz63					
Passbohrungen			✓ Rz16					
EST Elektronische Schraub- + Steuerungstechnologie GmbH & Co. KG Kreidestr. 5 73432 Aalen-Ebnat Germany								
Kanten DIN ISO 13715			Werkstoff			Benennung		
						ESX350AWDX350-500		
70082556			gehaertet					
Ursprung			Oberflaechenschutz					
			Farbe					
70082526			gez. 21.09.2016		Joas	Massstab 1:2	Zeichnungsnummer 70082526	
Baugruppe			gepr. 21.09.2016		Joas			
						Rev.Nr.		Format
						00		A2