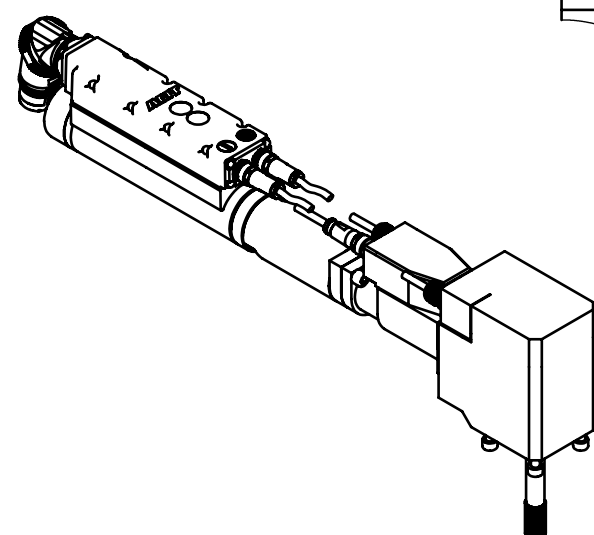
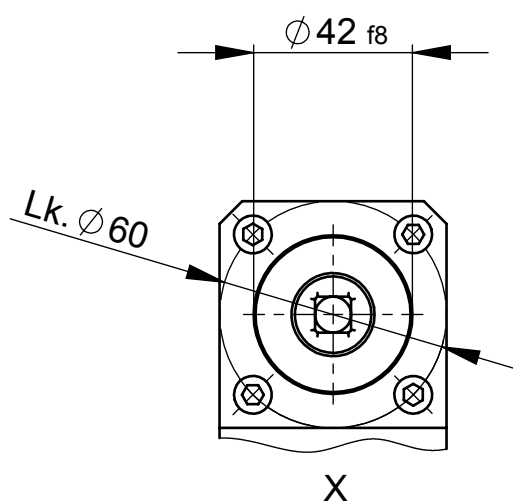
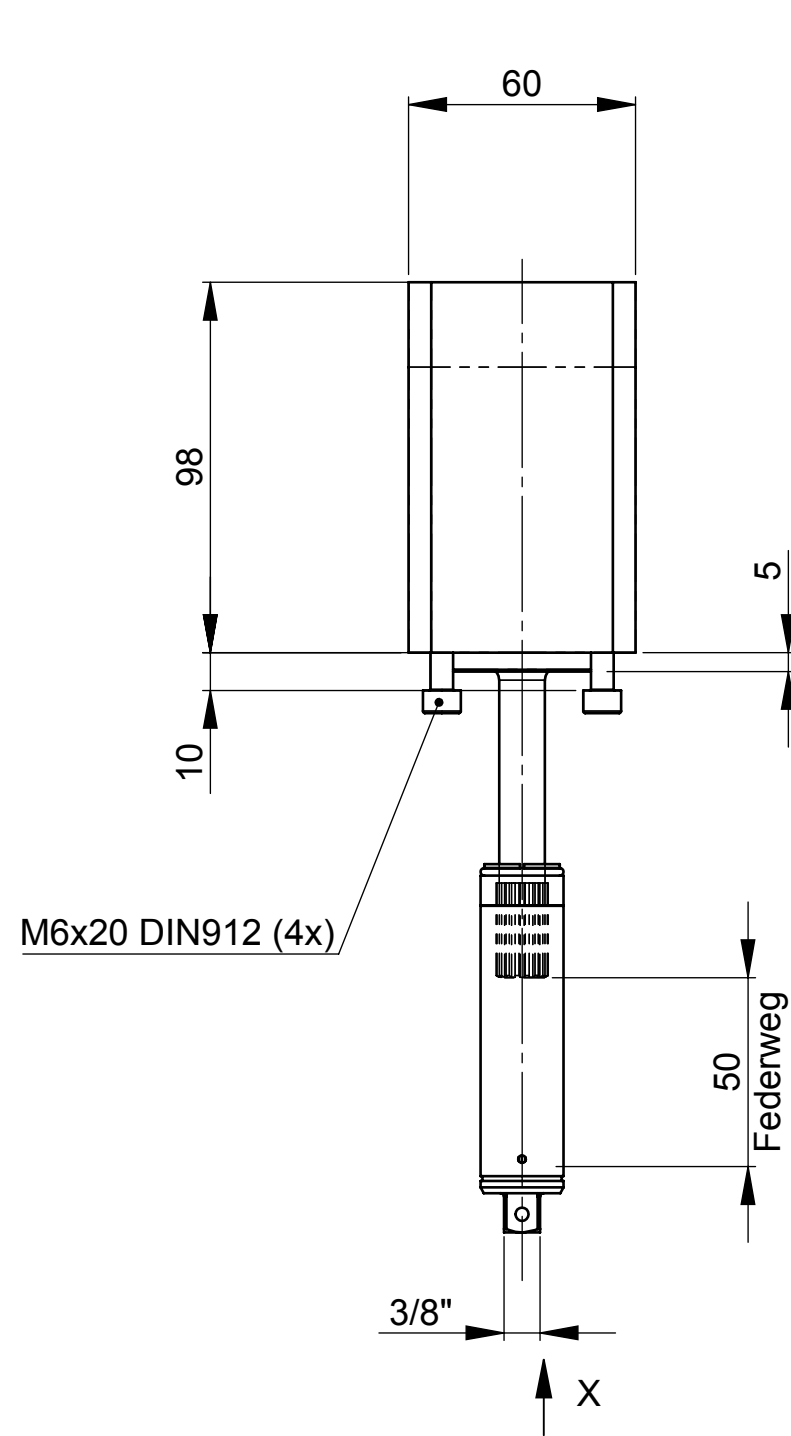
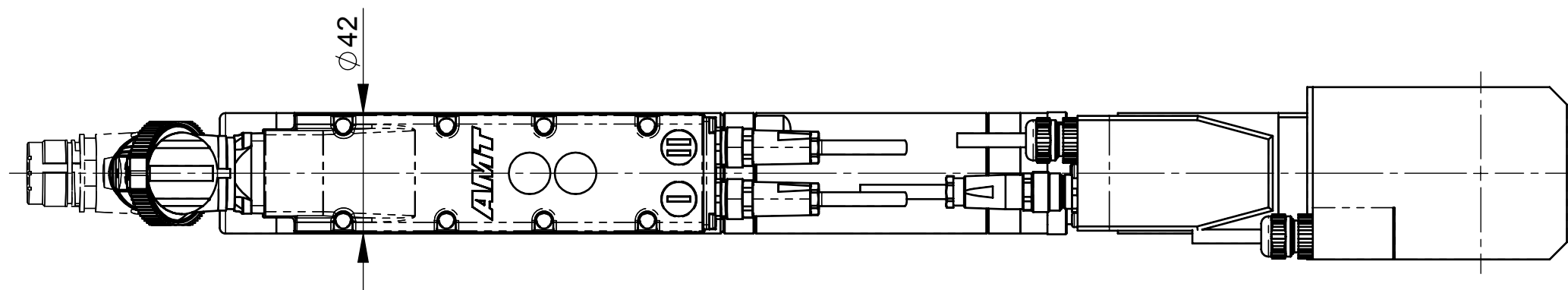
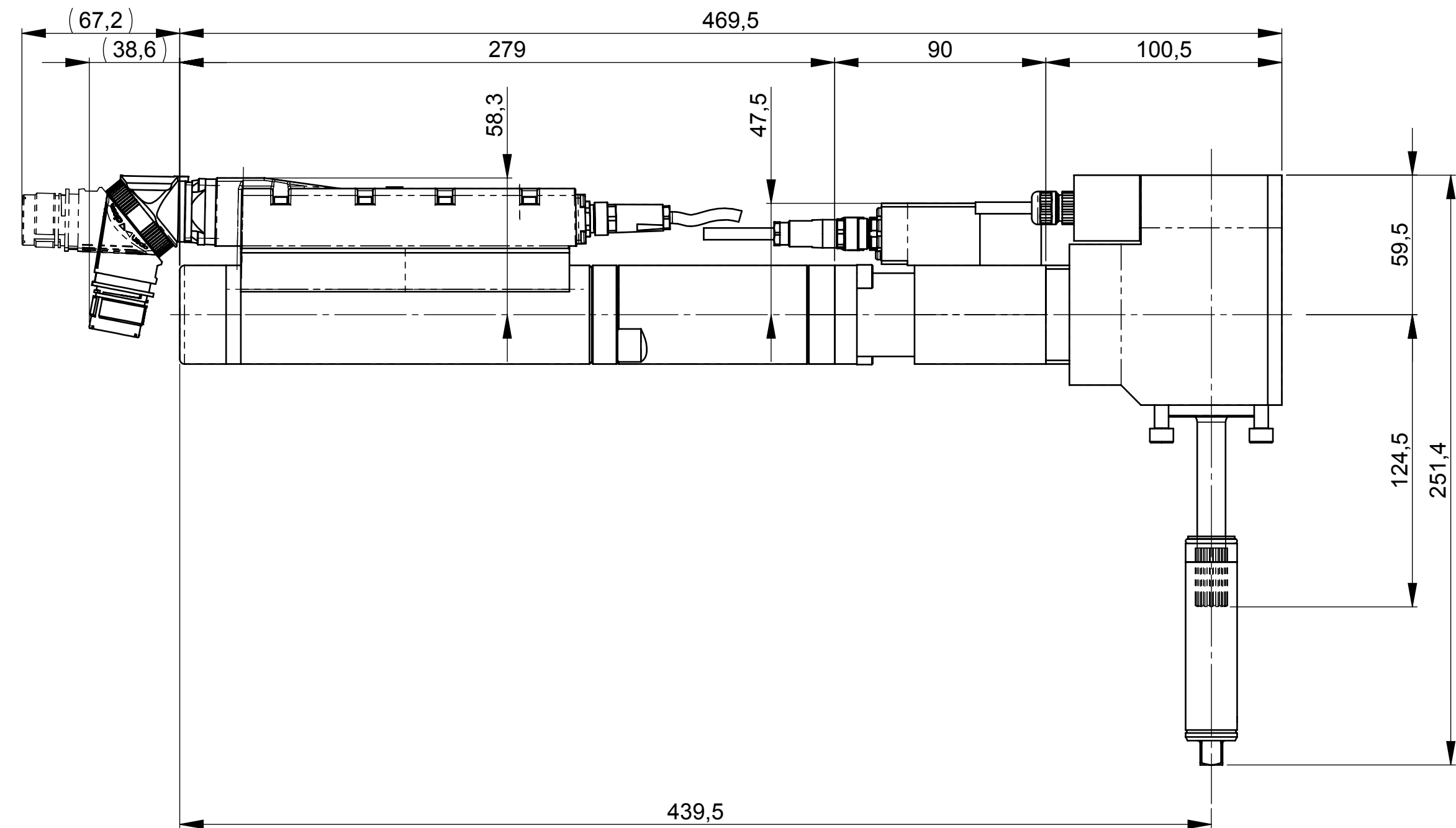


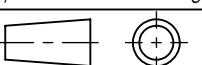

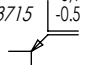
Rev.Nr.	Änderung	Datum	Name



Schlüsselkopf muss separat bestellt werden /
Socket adapter has to be ordered separately



Technische Daten - technical data			
Drehmoment	torque	Nm	4 - 37
Drehzahl max.	speed max.	1/min	929
Gewicht	weight	kg	5,4
Federkraft	spring pressure	N	12 - 30
Federweg	spring travel	mm	50

Mit AMT-Nr. und Revisionsindex markiert ! XXXX zeigt die Position fuer die Markierstelle. Fehlt XXXX, dann Position beliebig.			Allgemeintoleranzen DIN ISO 2768-mK Schutzvermerk ISO 16016 beachten			Toleranzen fuer Lochabstoende und Lochabstandsmaesse zum (Koordinaten-) Nullpunkt ohne Toleranzangaben: Passbohrungen: ±0,02 Gewinde und Bohrungen bis Ø5,5: ±0,1 über Ø5,5: ±0,2			
Oberflaechen ohne weitere Angaben:			Gewicht: ca. 5.40 kg						
Bohrungen			✓ Rz63			 <div>EST Elektronische Schraub- + Steuerungstechnologie GmbH & Co. KG Kreidestr. 5 73432 Aalen-Ebnat Germany</div>			
Passbohrungen			✓ Rz16						
Kanten DIN ISO 13715		Werkstoff		Benennung ESX103ZWRX40AWDX150-40					
									
70082549		gehaertet							
Ursprung		Oberflaechenschutz							
		Farbe							
70082529		gez.	21.09.2016	Joas	Massstab 1:2	Zeichnungsnummer 70082529		Rev.Nr. 00	Format A2
Baugruppe		gepr.	21.09.2016	Joas					